



WER **WEITERKOMMEN**
MÖCHTE, KOMMT ZU UNS.

ECHT WAS ERREICHEN mit deiner **Ausbildung** bei REWE.

rewe.de/ausbildung

REWE
DEIN MARKT

Fatma A.,
REWE Markt-
managerin

Unsere Werte	03 – 05
Infos aus deiner Region	06 – 07
Ausbildungsberufe im Markt	08 – 16
<ul style="list-style-type: none">• Kaufmann im Einzelhandel (m/w/d), Fachrichtung Lebensmittel• Kaufmann im Einzelhandel (m/w/d), Fachrichtung Feinkost• Fleischer (m/w/d)• Fachverkäufer im Lebensmittelhandwerk Fleischerei (m/w/d)• Verkäufer (m/w/d)• Duales Bachelor-Studium Betriebswirtschaftslehre – Studienrichtung Handel• Das REWE Abiturientenprogramm zur Führungskraft im Einzelhandel (m/w/d)• Entwicklungs- und Karrieremöglichkeiten	
Ausbildungsberufe in der Logistik	17 – 21
<ul style="list-style-type: none">• Fachlagerist (m/w/d)• Fachkraft für Lagerlogistik (m/w/d)• Duales Bachelor-Studium Betriebswirtschaftslehre – Studienrichtung Logistik• Entwicklungs- und Karrieremöglichkeiten	
Ausbildungsberufe in den Zentralen	22 – 23
<ul style="list-style-type: none">• Kaufmann für Büromanagement (m/w/d)• Duales Bachelor-Studium Betriebswirtschaftslehre – Studienrichtung Immobilienwirtschaft	
Dein Einstieg	24 – 26
<ul style="list-style-type: none">• Checkliste für deine Bewerbung• Der Bewerbungsprozess• Schülerpraktikum	

ECHT WAS ERREICHEN. DEINE AUSBILDUNG BEI REWE.

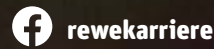
Du möchtest in deiner Zukunft echt was erreichen? Einen Job haben, in dem du eigenständig arbeiten, das Einkaufserlebnis unserer Kunden mitgestalten und Verantwortung übernehmen kannst? Und auf deinem ganz eigenen Weg gefördert werden? Dann bist du bei uns richtig – denn wir bei REWE bieten dir echte Perspektiven und echte Unterstützung.

Aber nicht nur das: In deiner Ausbildung im Lebensmitteleinzelhandel hast du jede Menge Abwechslung. Ständig kommen neue Ernährungstrends hinzu, die von neuen Produkten begleitet werden. Weil Ernährung dadurch auch immer komplexer wird, sind Fachkräfte mit einer guten Ausbildung immer gefragter. Unsere vielen engagierten Kollegen bilden mit dir ein tolles Team. Und auf ein neues Marktkonzept, das unsere REWE Märkte noch einladender macht, kannst du dich auch freuen. All das macht deine Ausbildung bei REWE nicht nur spannend, sondern auch zu einer sicheren Nummer, wenn es um deine Zukunft geht.

Wir versprechen dir, dass du bei REWE echt was erreichen kannst – nach deinen Wünschen, in deinem

Tempo. Und noch etwas versprechen wir dir: Bei guten Leistungen ist deine Übernahme garantiert. Das klingt interessant? Dann bewirb dich bei uns und werde einer von rund 148.000 Mitarbeitern in einem der bedeutendsten Unternehmen im deutschen Lebensmitteleinzelhandel.

Liken, folgen, abonnieren! REWE findest du auch auf Instagram, Facebook und YouTube.



WAS WIR BIETEN.

DEINE VORTEILE ALS AZUBI AUF EINEN BLICK.



Weitere Infos unter rewe.de/ausbildung



Beruf und Familie

Bei uns kannst du Beruf und Familie super vereinbaren.

Top-Betreuung

Bei uns bekommst du deinen Ansprechpartner an die Hand und regelmäßige betriebsinterne Seminare.

Mitarbeiter-Rabatte

Auch in der Freizeit richtig sparen – zum Beispiel beim regelmäßigen REWE Einkauf!

Übernahme

bei guten Leistungen **garantiert**

Abwechslung

In unseren Märkten oder an den Logistik- und Verwaltungsstandorten übernimmst du vielfältige Aufgaben.

Individuelle Entwicklung

Ob im Markt, in der Logistik oder in der Verwaltung – mit unseren Förderprogrammen bist du bestens für die Karriere nach deiner Ausbildung vorbereitet.

Azubiprojekte

Sammle wertvolle Erfahrungen!
Wenn du zum Beispiel mit anderen Azubis einen Markt oder Lagerbereich selbstständig führst.

Gut abgesichert

Auch im Alter lassen wir dich dank unserer betrieblichen Altersvorsorge nicht im Stich.

Tschüss Studiengebühren

Du entscheidest dich für einen unserer dualen Studiengänge? Dann übernehmen wir deine monatlichen Studiengebühren (exkl. Semesterticket und weitere Beiträge).

DAS BESTE AUS ZWEI WELTEN: SO GEHT LERNEN BEI REWE.

Wir wollen, dass du während deiner Ausbildung viel lernst – und das möglichst clever. Darum haben wir bei REWE für unsere Azubis ein spezielles Lernsystem entwickelt. Damit lernst du zeitsparend und effektiv alles, was du wirklich brauchst. Unser Trick: Bei uns bekommst du das Beste aus zwei Lernwelten. So gehst du an bestimmten Terminen zu Präsenz-Seminaren. Hier lernst du in direktem Kontakt mit deinem REWE Trainer, du triffst andere Azubis und vielleicht auch bald deine neuen Freunde.

Unser E-Learning-Angebot ergänzt die Präsenz-Seminare. Hier kannst du dich online fit für deine Prüfungen machen und bist dabei nicht an Termine oder feste Zeiten gebunden. Und wenn du mal Fragen hast, sind deine Azubi-Kollegen im REWE eigenen sozialen Netzwerk immer nur einen Klick entfernt.



„RICHTIG EINSTEIGEN – WEITER KOMMEN“

Die Vorbereitung für deinen optimalen Start in die Ausbildung!

Du hast deinen passenden Ausbildungsplatz im Einzelhandel noch nicht gefunden? Dein bisheriger beruflicher Weg war nicht immer einfach und du kannst ein wenig Unterstützung gebrauchen? Du willst dein Leben ab sofort in die Hand nehmen und das Beste daraus machen?

Dann bewirb dich bei uns, denn wir machen dich fit für eine Ausbildung zum

- ▶ Kaufmann im Einzelhandel (m/w/d),
Fachrichtung Lebensmittel oder Feinkost
- ▶ Fachverkäufer im Lebensmittelhandwerk
Fleischerei (m/w/d)

Dabei unterstützen wir dich:

Wir machen dich mit den Tätigkeiten im Markt vertraut. Das heißt, du lernst schon früh die Abläufe in unseren REWE Märkten kennen wie z.B. Bestellungen vorzunehmen, Wareneingänge im Markt entgegen zu nehmen und das Sortiment zusammen zu stellen. Außerdem steht dir ein Mentor zur Seite, der dich mit Rat und Tat unterstützt. Unsere Mentoren sind erfahrene Mitarbeiter, die sich schon auf dich freuen! Deinen Mentor wirst du gleich nach Beginn deiner Tätigkeit bei uns kennenlernen und dich über die Zeit der Ausbildungsvorbereitung - und wenn du willst auch darüber hinaus - begleiten.

Zudem erhältst du begleitende Schulungen, die einen weiteren wichtigen Bestandteil während deiner Ausbildungsvorbereitung darstellen. Da geht's dann um Themen wie Lernen lernen, Lebens- und Berufsperspektiven sowie Kommunikation und Konflikte. Der Spaß kommt natürlich auch nicht zu kurz und wenn alles gut läuft, startest du ab August deine Berufsausbildung bei uns.

Bei „Richtig einsteigen – weiter kommen“ spielt weder dein Alter noch deine Vorgeschichte eine Rolle. Wichtig ist, dass du uns zeigst, was dich am Beruf im Einzelhandel begeistert und du offen bist für die Seminare und die Betreuung durch deinen Mentor.

MIT EINER REGIONALEN
AUSBILDUNG KANNST DU
BEI UNS ÜBERREGIONAL
ERFOLGREICH SEIN

BIST DU NEUGIERIG?

Dann ruf uns einfach an. Wir beantworten
gerne deine Fragen und beraten dich gerne!
Julia Schmolling: 0151/5512-7640

Du willst dich bewerben?
Schick deine Bewerbung einfach an:
julia.schmolling@rewe-group.com

**Bewerben kannst du dich ab sofort
bis Ende Dezember eines jeden Jahres.**

Deine Ausbildung zum

KAUFMANN IM EINZELHANDEL (M/W/D) FACHRICHTUNG LEBENSMITTEL

Der Klassiker unter den Ausbildungsberufen bei REWE ist vor allem eins: richtig vielseitig. Was ja gut zu unserem riesigen Sortiment passt, um das du dich kümmerst – denn du lernst zum Beispiel, unseren Kunden Waren in ausreichender Menge zur Verfügung zu stellen und sie ansprechend zu präsentieren.

Darüber hinaus gehört es zu deinen Aufgaben, die Kunden kompetent beim Kauf zu beraten und die betriebswirtschaftliche Leistungsfähigkeit eines Marktes zu kontrollieren und zu steuern.

Das sind deine Aufgaben:

- ▶ Beratungs- und Verkaufsgespräche führen
- ▶ Ermitteln des Warenbedarfs und Beschaffen der Ware
- ▶ Ware kontrollieren und lagern
- ▶ Werbung und Verkaufsförderungsmaßnahmen gezielt einsetzen
- ▶ Mit dem portablen Marktcomputer arbeiten und zum Beispiel das Produktangebot überprüfen
- ▶ Erstellen von Verkaufsstatistiken, Erfolgskontrollen und Abrechnungen, um die Leistungsfähigkeit des Marktes sicherzustellen

Das bringst du mit:

- ▶ Gute mittlere Reife oder (geeignetes Fach-) Abitur
- ▶ Du hast Freude am Umgang mit Menschen und Lebensmitteln
- ▶ Du hast Interesse am Handel und an seinen Kunden
- ▶ Du besitzt Teamgeist, bist kontaktfreudig und kundenorientiert
- ▶ Du bist belastbar und zeigst gerne Einsatzbereitschaft



3 Jahre

Ausbildungsdauer

Verkürzung bei guten Leistungen möglich



rewe.de/ausbildung

Schau dir den Clip zum Beruf an.



AUCH IN **ZUKUNFT**

EINE PERSPEKTIVE FÜR

DICH SEHEN?

Sabrina C.,
Auszubildende zur Kauffrau im
Einzelhandel bei REWE

Deine Ausbildung zum

KAUFMANN IM EINZELHANDEL (m/w/d) FACHRICHTUNG FEINKOST

Professionell beraten, präsentieren, verkaufen – das sind nur ein paar Aufgaben, mit denen du dich während deiner Ausbildung befasst. Als Kaufmann im Einzelhandel mit Fachrichtung Feinkost lernst du auch, Waren zu bestellen und zu lagern, erstellst Verkaufsstatistiken, führst Erfolgskontrollen durch, lernst abrechnen und kassieren und sorgst für ansprechende Dekoration. Außerdem kennst du dich richtig gut aus mit Wurst, Käse und Feinkost. So bist du bestens gerüstet für die kompetente Beratung der Kunden.

Das sind deine Aufgaben:

- ▶ Beratungs- und Verkaufsgespräche führen
- ▶ Ansprechendes Präsentieren der unterschiedlichen Warengruppen
- ▶ Ermitteln des Warenbedarfs und Beschaffen der Ware
- ▶ Ware kontrollieren und lagern
- ▶ Erstellen von Verkaufsstatistiken, Erfolgskontrollen und Abrechnungen zur Sicherstellung der Leistungsfähigkeit im Servicebereich

Das bringst du mit:

- ▶ Guten Hauptschulabschluss oder mittlere Reife
- ▶ Du hast Freude am Umgang mit Menschen und Lebensmitteln
- ▶ Du hast Interesse am Handel und an seinen Kunden
- ▶ Du besitzt Teamgeist und bist kundenorientiert
- ▶ Du zeigst gerne Einsatz- und Verantwortungsbereitschaft
- ▶ Du hast eine Leidenschaft für Fleisch und Feinkost



3 Jahre
Ausbildungsdauer

Verkürzung bei guten
Leistungen möglich

Deine Ausbildung zum **FLEISCHER** (m/w/d)

Zu deinen Aufgaben gehört neben der Warenbestellung und Warenlagerung auch die attraktive Präsentation von Fleisch und Wurst. Du präsentierst und veredelst Fleischwaren für den Verkauf an der Theke und kannst alle Kundenfragen rund um das Thema fachmännisch beantworten – zum Beispiel mit Rezepten und Tipps zur Zubereitung. Und wenn du dich anstrengst, bilden wir dich nach Beendigung deiner Lehre zum Erstverkäufer oder Bereichsleiter Service aus.

Davon können sich andere Unternehmen eine Scheibe abschneiden, oder?

Das sind deine Aufgaben:

- ▶ Kunden beraten und bedienen
- ▶ Aktiver Verkauf sowie Warenpräsentation im Bereich Fleisch und Wurst
- ▶ Waren attraktiv präsentieren durch die Bestückung der Verkaufstheken und Thekengestaltung
- ▶ Fleisch- und Wurstwaren vor- und zubereiten sowie veredeln
- ▶ Qualitätskontrolle und -sicherung
- ▶ Bestellen der Ware sowie Disposition und Kontrolle
- ▶ Arbeitsabläufe planen

Das bringst du mit:

- ▶ Hauptschulabschluss oder mittlere Reife
- ▶ Du hast Interesse am Handel und an seinen Kunden
- ▶ Du besitzt Teamgeist und bist kundenorientiert
- ▶ Du bist kreativ und belastbar und zeigst gerne Einsatz- und Verantwortungsbereitschaft



3 Jahre
Ausbildungsdauer

Verkürzung bei guten
Leistungen möglich

Deine Ausbildung zum

FACHVERKÄUFER IM LEBENSMITTELHANDWERK FLEISCHEREI (m/w/d)

Du liebst den Kontakt mit Kunden, kannst gut beraten und verkaufen und bist bereit, dich regelmäßig in Sachen Fleisch- und Wurstwaren weiterzubilden? Prima – dann könnte eine Ausbildung zum Fachverkäufer Fleischerei genau das Richtige für dich sein. Im Vordergrund deiner Ausbildung stehen die fachgerechten Serviceleistungen für unsere Kunden und die ansprechende Zubereitung und Präsentation der Waren, aber auch betriebswirtschaftliche Abläufe.

Bei entsprechender Eignung kannst du dich im Anschluss zum Bereichsleiter weiterbilden.

Das bringst du mit:

- ▶ Guten Hauptschulabschluss oder mittlere Reife
- ▶ Du hast Freude am Umgang mit Menschen und Lebensmitteln
- ▶ Du hast Interesse am Handel und an seinen Kunden
- ▶ Du besitzt Teamgeist und bist kundenorientiert
- ▶ Du bist kreativ, belastbar und zuverlässig und zeigst gerne Einsatz- und Verantwortungsbereitschaft

Das sind deine Aufgaben:

- ▶ Waren attraktiv präsentieren durch die Bestückung der Verkaufstheken und die Thekengestaltung
- ▶ Beraten und Bedienen der Kunden sowie aktiver Verkauf
- ▶ Bestellen der Waren sowie deren Disposition
- ▶ Qualitätskontrolle



3 Jahre
Ausbildungsdauer

Verkürzung bei guten
Leistungen möglich

Deine Ausbildung zum **VERKÄUFER** (m/w/d)

Als Verkäufer bist du im Markt der erste Ansprechpartner für die Kunden – du hilfst ihnen weiter, du lernst, wie man ein professionelles Verkaufsgespräch führt und weißt alles über die Lebensmittel im Sortiment. Du sorgst außerdem dafür, dass immer genügend Waren da sind. Und zwar nicht nur im Laden, sondern auch im Lager.

Dafür wirst du im Rahmen deiner Ausbildung mit allen wesentlichen Einzelhandelsprozessen, vom Wareneingang bis zum Verkauf und der Präsentation der Ware, vertraut gemacht.

Das sind deine Aufgaben:

- ▶ Führen von Beratungs- und Verkaufsgesprächen
- ▶ Warenannahme, Lagerung und Verkaufsvorbereitung
- ▶ Attraktive Präsentation der Waren sowie gezieltes Einsetzen von Werbung und Verkaufsförderungsmaßnahmen
- ▶ Kassieren und Kassenabrechnung

Das bringst du mit:

- ▶ Guten Hauptschulabschluss oder mittlere Reife
- ▶ Du hast Freude am Umgang mit Menschen und Lebensmitteln
- ▶ Du hast Interesse am Handel und an seinen Kunden
- ▶ Du besitzt Teamgeist und bist kundenorientiert
- ▶ Du bist kreativ, belastbar und zuverlässig und zeigst gerne Einsatz- und Verantwortungsbereitschaft



2 Jahre
Ausbildungsdauer

Weiteres Ausbildungsjahr
zum Kaufmann im Einzelhandel möglich



rewe.de/ausbildung
Schau dir den Clip zum Beruf an.

Dein Duales Bachelor-Studium in

BETRIEBSWIRTSCHAFTSLEHRE – STUDIENRICHTUNG HANDEL

In deinem dreijährigen Studiengang zum Bachelor of Arts mit der Fachrichtung Handel erfährst du eine optimale Verzahnung von Theorie und Praxis. An der dualen Hochschule oder Berufsakademie lernst du die theoretische Seite der vielfältigen betriebswirtschaftlichen Themen kennen.

Während der Praxissemester kannst du das Gelernte im Markt umsetzen und wir machen dich fit für deine spätere Führungsposition. Dir ist ein rein theoretisches Studium zu trocken? Du willst lieber gleichzeitig Praxiserfahrung sammeln und Verantwortung übernehmen? Dann bist du bei uns richtig!

Das sind deine Aufgaben:

- ▶ Kennenlernen der Grundlagen des Einzelhandels, der allgemeinen Marktorganisation und Mitarbeiterführung
- ▶ Disposition und Bestellen von Waren sowie deren Kontrolle, Pflege und Lagerung
- ▶ Verkaufs- und Beratungsgespräche führen
- ▶ Revisionstätigkeiten
- ▶ Kennenlernen wichtiger Schnittstellen in den Zentralabteilungen und im Außendienst

Das bringst du mit:

- ▶ Gutes Abitur oder fachgebundene Hochschulreife Wirtschaft
- ▶ Du hast Interesse am Handel und an betriebswirtschaftlichen Zusammenhängen
- ▶ Du hast ein sicheres und selbstbewusstes Auftreten
- ▶ Du bist kontaktfreudig und kundenorientiert
- ▶ Du besitzt Teamgeist und Organisationstalent
- ▶ Du zeigst gerne Einsatz- und Verantwortungsbereitschaft

Das lernst du an der Uni:

Allgemeine Betriebswirtschaftslehre, Controlling, Finanz- und Bilanzmanagement, Recht und Statistik



3 Jahre
Ausbildungsdauer

Deine perfekte Kombination
aus Theorie- und Praxisphasen



rewe.de/ausbildung
Schau dir den Clip zum Beruf an.

Deine Ausbildung im

ABITURIENTENPROGRAMM ZUR FÜHRUNGSKRAFT IM EINZELHANDEL (m/w/d)

Dein Abi hast du in der Tasche – und deine Karrierechancen bestens im Blick, wenn du an unserem REWE Abiturientenprogramm teilnimmst. Wir bieten engagierten und motivierten Abiturienten die Chance, ihre Ausbildung bei guten Leistungen auf nur 18 Monate zu verkürzen. Im direkten Anschluss kannst du dich in weiteren 22 Monaten zum Handelsfachwirt weiterbilden. Hier kannst du dich zum Marktmanager (m/w/d) qualifizieren bzw. dich langfristig zum selbständigen Kaufmann (m/w/d) entwickeln.

Das sind deine Aufgaben:

- ▶ Beratungs- und Verkaufsgespräche führen
- ▶ Ermitteln des Warenbedarfs und Beschaffen der Ware
- ▶ Warenlagerung und -kontrolle
- ▶ Selbständig in ersten Projekten arbeiten
- ▶ Einarbeiten in das Thema Mitarbeiterführung
- ▶ Durchführen der Personalplanung und Erstellen von Verkaufsstatistiken, Erfolgskontrollen und Abrechnungen zur Kontrolle und Steuerung der Leistungsfähigkeit des Marktes

Das bringst du mit:

- ▶ Abitur oder geeignetes Fachabitur
- ▶ Du hast Interesse am Handel und an betriebswirtschaftlichen Zusammenhängen
- ▶ Du bist kundenorientiert und hast Spaß am Umgang mit Menschen
- ▶ Du hast ein sicheres und selbstbewusstes Auftreten
- ▶ Du bist durchsetzungsstark, hast Teamgeist und bist ein Organisationstalent
- ▶ Du zeigst gerne Einsatz- und Verantwortungsbereitschaft



3 Jahre
Ausbildungsdauer

Verkürzung auf
18 Monate möglich

Im Anschluss in weiteren
22 Monaten Weiterbildung zum
Handelsfachwirt möglich

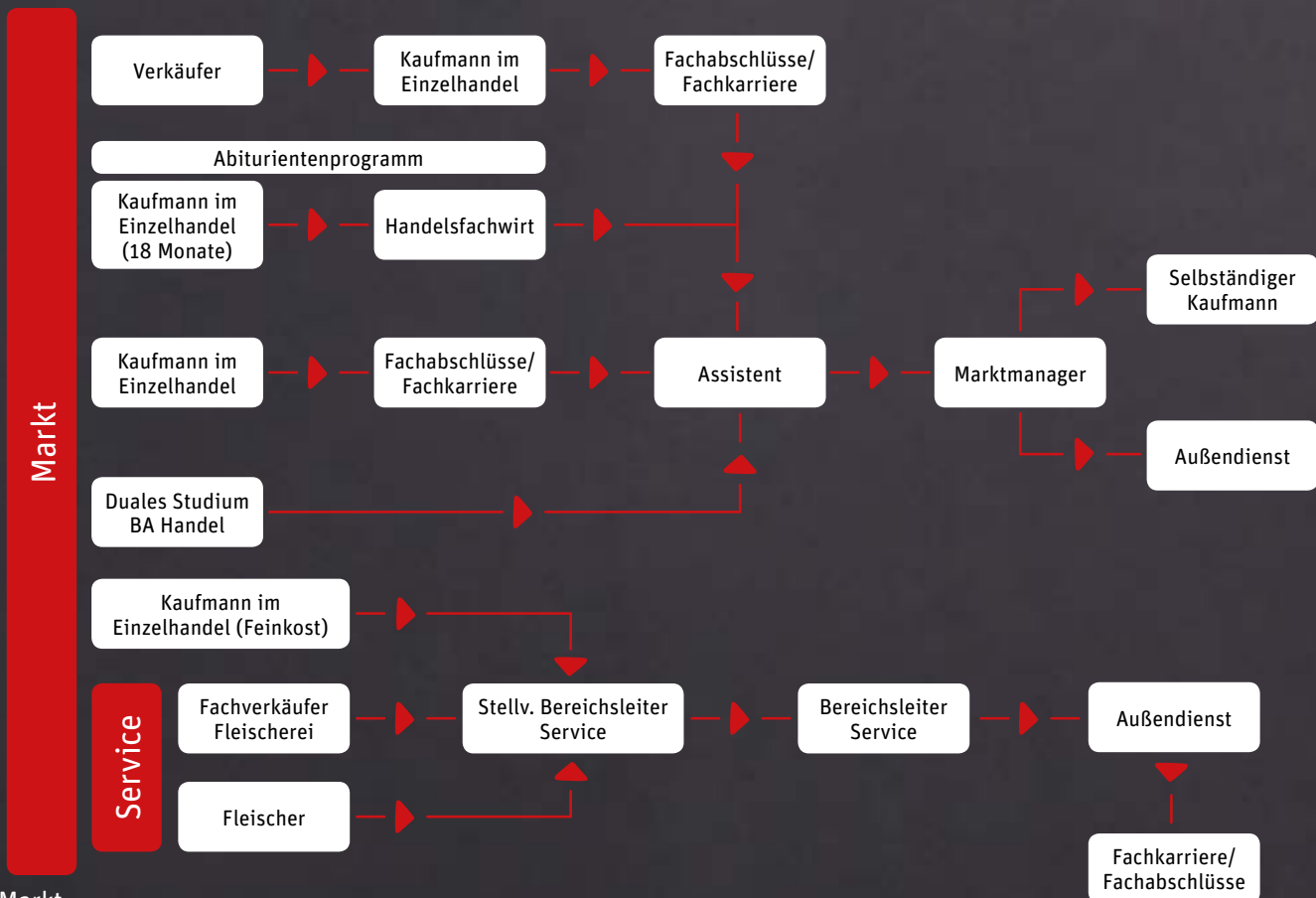


rewe.de/ausbildung
Schau dir den Clip zum Beruf an.

STEIG EIN UND STEIG AUF:

DEINE ENTWICKLUNGS- UND KARRIEREMÖGLICHKEITEN.

Unabhängig von deinem Einstieg gibt es viele Möglichkeiten, wie du bei uns weiterkommst. Dabei unterstützen wir dich mit unseren Förderprogrammen, vielen Weiterbildungsmaßnahmen, Seminaren und E-Learning. Bei persönlicher Eignung ist nach der Ausbildung auch immer der Ausbilderschein nach AEVO möglich.



Deine Ausbildung zum **FACHLAGERIST** (m/w/d)



Ohne ein bestens funktionierendes Logistikzentrum würden die Regale in jedem REWE Markt rasch leer werden. In deiner Ausbildung zum Fachlageristen lernst du, wie große Warenmengen richtig eingelagert werden, du überprüfst die Korrektheit der Lieferungen und kümmerst dich um einen reibungslosen Ablauf im Warenausgang. Die Arbeit mit dem PC und mit EDV-Programmen ist kein Neuland für dich – du erlernst darüber hinaus den Umgang mit Arbeits- und Fördermitteln und kannst einen Gabelstaplerschein erwerben.

Deine Ausbildung beinhaltet den vielseitigen Einsatz in verschiedenen Lagerbereichen unserer Lagerstandorte.

Das sind deine Aufgaben:

- ▶ Professionelles Einlagern großer Warenmengen
- ▶ Den Wareneingang prüfen und Waren IT-gestützt einlagern
- ▶ Waren kommissionieren und den Warenausgang koordinieren
- ▶ Mit Arbeits- und Fördermitteln umgehen

Das bringst du mit:

- ▶ Guten Hauptschulabschluss oder mittlere Reife
- ▶ Grundkenntnisse in MS-Office
- ▶ Du bist belastbar, hast eine gute Ausdauer und besitzt eine gute körperliche Fitness
- ▶ Du hast Teamgeist, bist kontaktfreudig und dienstleistungsorientiert



2 Jahre
Ausbildungsdauer

Weiteres Ausbildungs-
jahr zur Fachkraft für
Lagerlogistik möglich



rewe.de/ausbildung
Schau dir den Clip zum Beruf an.

Deine Ausbildung zur FACHKRAFT FÜR LAGERLOGISTIK (m/w/d)



Planen, lagern, auch mal richtig hoch stapeln – bei deiner Ausbildung zur Fachkraft für Lagerlogistik ist bei Weitem nicht nur Muskelkraft, sondern auch Köpfchen gefragt. Denn bei so einem großen Unternehmen wie REWE ist eine bestens funktionierende Logistik von großer Wichtigkeit. Deswegen vermitteln wir dir neben den praktischen Ausbildungsinhalten in REWE internen Seminaren alles, was man über diesen Beruf wissen muss.

Auf diese Weise eignest du dir das gesamte Know-how an, um die Abschlussprüfung vor der IHK erfolgreich zu bestehen.

Das sind deine Aufgaben:

- ▶ Den Wareneingang prüfen und Waren IT-gestützt einlagern
- ▶ Waren kommissionieren und den Warenausgang koordinieren
- ▶ Touren planen und logistische Prozesse optimieren
- ▶ Kennzahlen ermitteln und auswerten
- ▶ Mit Arbeits- und Fördermitteln umgehen

Das bringst du mit:

- ▶ Gute mittlere Reife
- ▶ Grundkenntnisse in MS Office
- ▶ Du bist belastbar, hast eine gute Ausdauer und besitzt eine gute körperliche Fitness
- ▶ Du hast Teamgeist, bist kontaktfreudig und kundenorientiert



3 Jahre
Ausbildungsdauer

Verkürzung bei guten
Leistungen möglich



rewe.de/ausbildung
Schau dir den Clip zum Beruf an.



GARANTIERTE ÜBERNAHME
HAB ICH GERNE AUF LAGER.

Marvin S.,
Auszubildender zur Fachkraft für
Lagerlogistik bei REWE

Dein Duales Bachelor-Studium in

BETRIEBSWIRTSCHAFTSLEHRE – STUDIENRICHTUNG LOGISTIK

Mit dem dualen Studium zum Bachelor of Arts mit der Fachrichtung Logistik bist du abwechselnd im Hörsaal und an einem unserer Logistikstandorte. An der dualen Hochschule oder Berufsakademie lernst du die theoretische Seite der vielfältigen betriebswirtschaftlichen und logistischen Themen kennen. Während der Praxissemester erfährst du alles über unsere verschiedenen Lagerbereiche und kannst das Gelernte direkt in die Praxis umsetzen. Damit machen wir dich fit für deine spätere Führungsposition. Ausbildung oder Studium? Wir bieten dir beides auf einmal!

Das sind deine Aufgaben:

- ▶ Kennenlernen der Abläufe in der Warenbeschaffung und Warensteuerung
- ▶ Steuern des Wareneingangs im Lager
- ▶ Kennenlernen der Zentralabteilungen Logistik
- ▶ Kennenlernen des Inventurablaufs in der Logistik
- ▶ Umgehen mit Arbeits- und Fördermitteln
- ▶ Einhalten gesetzlicher und interner Vorgaben und Richtlinien

Das lernst du an der Uni:

Allgemeine Betriebswirtschaftslehre, Controlling, Finanz- und Bilanzmanagement, Recht und Statistik

Das bringst du mit:

- ▶ Gutes Abitur oder fachgebundene Hochschulreife Wirtschaft
- ▶ Du hast ein sicheres und selbstbewusstes Auftreten, bist kontaktfreudig und kundenorientiert
- ▶ Du besitzt Teamgeist und Organisationstalent und zeigst gerne Einsatz- und Verantwortungsbereitschaft



3 Jahre
Ausbildungsdauer

Deine perfekte Kombination
aus Theorie- und Praxisphasen

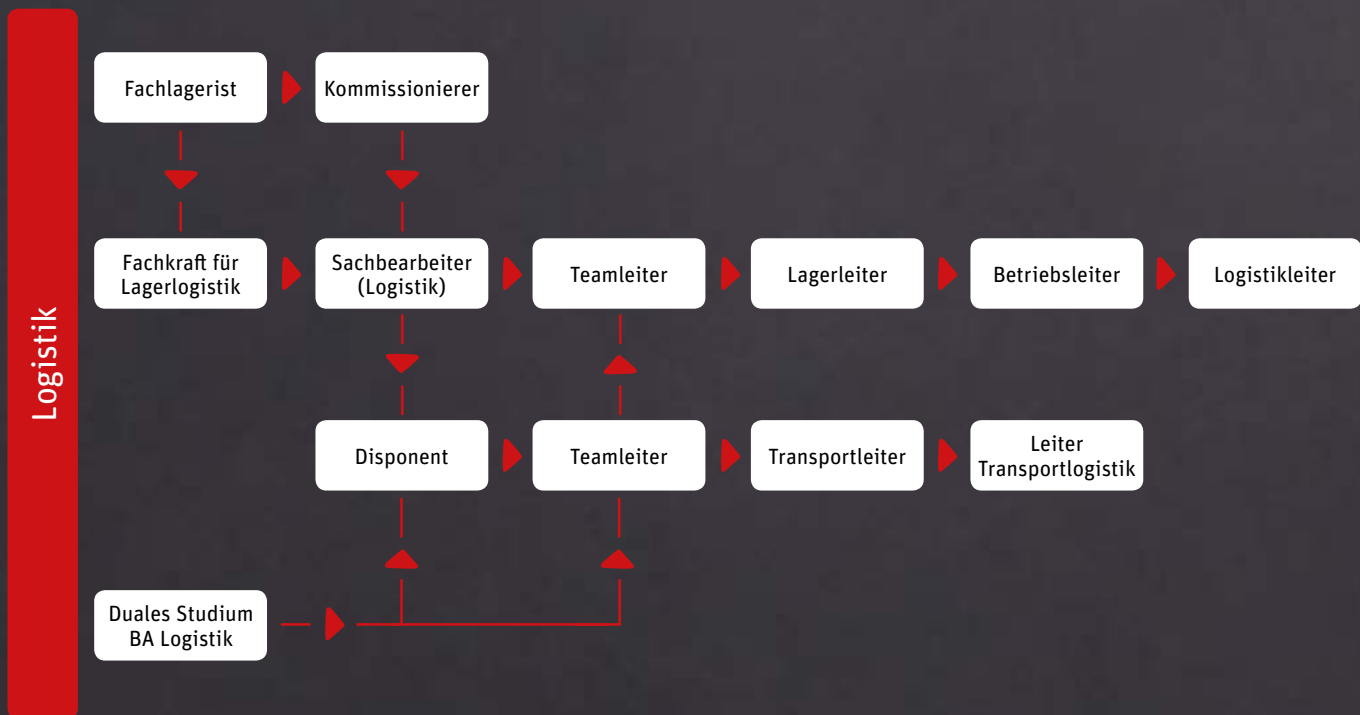


rewe.de/ausbildung
Schau dir den Clip zum Beruf an.

STEIG EIN UND STEIG AUF:

DEINE ENTWICKLUNGS- UND KARRIEREMÖGLICHKEITEN.

Du hast deine Ausbildung bei REWE erfolgreich beendet? Dann ist dein Weg bei uns noch lange nicht vorbei. Wir planen mit dir deine Zukunft und geben dir die besten Perspektiven mit unseren Förderprogrammen.



Deine Ausbildung zum **KAUFMANN FÜR BÜROMANAGEMENT** (m/w/d)

Von wegen langweilige Büroarbeit – in deiner Ausbildung zum Kaufmann für Büromanagement wirst du schnell feststellen, dass dein Aufgabengebiet ganz schön vielfältig ist. Wenn du gut planen und organisieren kannst, fit in den gängigen MS-Office-Programmen und kommunikationsfreudig bist, solltest du dich bei uns bewerben! Nach deiner Ausbildung stehen dir viele Türen offen. Denn gerade durch deine Ausbildung in verschiedenen kaufmännischen Bereichen bist du flexibel und vielseitig einsetzbar. So ist beispielsweise eine Position als Einkaufsassistent, Mitarbeiter der Buchhaltung oder als Assistent in der Geschäftsführung möglich.

Das sind deine Aufgaben:

- ▶ Kennenlernen verschiedener Abteilungen, z. B. Rechnungs- und Personalwesen, Einkauf, Vertrieb, Werbung
- ▶ Unterstützen bei allen täglichen Aufgaben in den Abteilungen, z. B. beim Schriftverkehr
- ▶ Kommunikation mit internen wie externen Kunden sowie Lieferanten
- ▶ Bearbeiten von Aufträgen
- ▶ Aufbereiten und Verarbeiten von Daten und Informationen
- ▶ Projekte und Arbeitsabläufe planen, organisieren und durchführen

Das bringst du mit:

- ▶ Gute mittlere Reife oder (geeignetes Fach-) Abitur
- ▶ Du kennst dich gut mit dem Computer und MS Office aus
- ▶ Rechtschreibung und Grammatik fallen dir leicht
- ▶ Du hast ein sicheres und selbstbewusstes Auftreten und bist kontaktfreudig
- ▶ Du hast Teamgeist und bist kundenorientiert

Mehr Informationen und Einblicke in unsere Ausbildungsberufe findest du online



3 Jahre
Ausbildungsdauer

Verkürzung bei guten Leistungen möglich

Dein Duales Bachelor-Studium in

BETRIEBSWIRTSCHAFTSLEHRE – STUDIENRICHTUNG IMMOBILIENWIRTSCHAFT

Mit dem dualen Studium zum Bachelor of Arts mit der Fachrichtung Immobilienwirtschaft bist du abwechselnd im Hörsaal und an unserem Verwaltungsstandort Teltow. An der HWR Berlin lernst du die theoretische Seite der vielfältigen betriebswirtschaftlichen Themen der Immobilienwirtschaft kennen. Während der Praxissemester erfährst du alles über Immobilienentwicklung, Vermietung sowie Facility Management und kannst das Gelernte direkt in die Praxis umsetzen. Damit machen wir dich fit für deine spätere Führungsposition als Expansionsmanager. Ausbildung oder Studium? Wir bieten dir beides auf einmal!

Das sind deine Aufgaben:

- ▶ Steuern der Grundstücksverwaltung
- ▶ Verwalten des Immobilienbestandes
- ▶ Begleiten von Bauvorhaben und Entwickeln passender Finanzierungskonzepte
- ▶ Steuern des Facility Managements
- ▶ Unterstützen im Bereich Bauwesen und Projektierung
- ▶ Selbstständig in ersten Projekten arbeiten

Das lernst du an der Uni:

Allgemeine Betriebswirtschaftslehre, Investition, Finanzierung, Bewertung und Marketing von Immobilien

Das bringst du mit:

- ▶ Gutes Abitur oder fachgebundene Hochschulreife Wirtschaft
- ▶ Du hast ein sicheres und selbstbewusstes Auftreten, bist kontaktfreudig und kundenorientiert
- ▶ Du besitzt Teamgeist und Organisationstalent und zeigst gerne Einsatz- und Verantwortungsbereitschaft



3 Jahre
Ausbildungsdauer

Deine perfekte Kombination
aus Theorie- und Praxisphasen



[rewe.de/ausbildung](https://www.rewe.de/ausbildung)

DAS BRAUCHST DU, UM DURCHZUSTARTEN: CHECKLISTE FÜR DEINE BEWERBUNG.

Natürlich kannst du dich bei uns auf alle Ausbildungsplätze online bewerben. Das geht schnell, ist unkompliziert und sicher – und spart obendrein noch Bewerbungskosten.

Denk dran: In eine Onlinebewerbung solltest du genauso viel Zeit und Sorgfalt investieren wie in eine klassische Bewerbung. Mit deinem Anschreiben oder deiner Videobotschaft und deinem Lebenslauf erhalten wir einen ersten Eindruck von dir – und der soll möglichst positiv sein.

Wir wünschen dir viel Erfolg bei deiner Bewerbung und freuen uns, von dir zu hören!

Für deine Zukunft ist es nie zu früh!

Schon ein Jahr vor dem Schulabschluss die Bewerbung losschicken? Perfekt!

Deine Vorteile:

- Das letzte Zeugnis kannst du einfach nachreichen.
- Du startest mit dem Ausbildungsvertrag in der Tasche völlig entspannt in das letzte Schuljahr.
- Du hast die volle Auswahl und kannst dir genau den Ausbildungsplatz sichern, der zu dir passt.

Diese Dinge gehören in eine Onlinebewerbung:

- ein persönliches Anschreiben oder eine Videobotschaft**
... in der du dich vorstellst und erläuterst, wie du auf die Stelle aufmerksam geworden bist, warum du dich genau hierauf bewirbst und warum du perfekt für den Job bist.
- ein tabellarischer Lebenslauf**
... der möglichst sachlich und gut lesbar gestaltet ist.
- deine beiden letzten Zeugnisse**
Du musst nicht auf dein Abschlusszeugnis warten. Die letzten beiden Zeugnisse reichen aus.
- Bescheinigungen über Praktika, Ferienjobs, Kurse etc.**
- alle weiteren in der Stellenausschreibung geforderten Unterlagen**

Mehr Bewerbungstipps und unsere Stellenbörse findest du online
rewe.de/ausbildung

DER BEWERBUNGSPROZESS BEI REWE.

REWE BEVORZUGT ONLINEBEWERBUNGEN.

Bewerbungseingang

- ▶ Deine Bewerbung bekommen wir online über **rewe.de/ausbildung**
- ▶ Über den Button „**Jetzt bewerben**“ bewirbst du dich auf deine Wunsch-Ausbildungsstelle
- ▶ Deine Daten pflegst du ein und lädst deine Anlagen hoch

Bewerbungsprüfung

- ▶ Wir schauen uns deine Bewerbung sorgfältig an, dies kann ca. 2 Wochen dauern
- ▶ Bei Rückfragen laden wir dich zu einem kurzen Telefoninterview ein

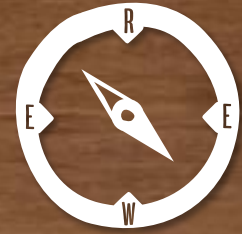
Praxisnaher Einblick und persönliches Gespräch

- ▶ An unserem Kennenlerntag kannst du dir einen persönlichen und praxisnahen Eindruck von deinem möglichen zukünftigen Arbeitsumfeld machen
- ▶ Gleichzeitig hat dein zukünftiger Ausbilder die Möglichkeit, sich einen persönlichen Eindruck von dir zu verschaffen
- ▶ Wir wollen wissen, wer du bist, was du kannst und warum du diese Ausbildung bei REWE machen möchtest
- ▶ Dazu wird er auch ein persönliches Gespräch mit dir führen, um dich noch besser kennenzulernen
- ▶ Nutze auch du die Chance, um deine offenen Fragen loszuwerden

Rückmeldung

- ▶ Im Nachgang erfährst du schnellstmöglich, wie es weitergeht

EIN EINSTIEG VOR DEM EINSTIEG: UNSER SCHÜLERPRAKTIKUM.



Die Wahl des richtigen Berufs gehört zu den wichtigsten und manchmal auch schwierigsten Entscheidungen im Leben. Damit du mit deiner Berufswahl von Anfang an richtig liegst, hast du bei uns die Chance herauszufinden, ob der Lebensmitteleinzelhandel zu dir passt – und zwar mit einem Schülerpraktikum bei REWE.

Du bekommst viele Einblicke in die Ausbildungsberufe bei REWE. Du erfährst unter anderem, wie man einen Supermarkt steuert, Kundengespräche führt und Waren bestellt. Darüber hinaus kannst du bereits erste Kontakte knüpfen, die dir bei einer späteren Bewerbung sehr hilfreich sein können.

Vorbereitung ist alles!

Kümmere dich bitte rechtzeitig um ein solches Praktikum, denn auch wir möchten uns ausführlich auf dein Praktikum vorbereiten, damit du viel lernst. Weitere Infos zum Schülerpraktikum findest du unter rewe.de/ausbildung

Deine Ansprechpartner für Schülerpraktika

Im Markt:

- ▶ Direkt im REWE Markt in deiner Nähe nachfragen

In der Logistik:

- ▶ Lagerstandort Nossen (bei Dresden):
Herr Matthias Augustin,
Matthias.Augustin@rewe-group.com
- ▶ Lagerstandort Neudietendorf (bei Erfurt):
Herr Fabian Friedrich,
Fabian.Friedrich@rewe-group.com
- ▶ Lagerstandort Oranienburg:
Herr Olaf Helmich,
Olaf.Helmich@rewe-group.com
- ▶ Lagerstandort Berlin-Mariendorf:
Herr Dietmar Kassube,
Dietmar.Kassube@rewe-group.com

In der Verwaltung:

- ▶ Verwaltungsstandort Teltow und Nossen:
Frau Luisa Pottkämper
Luisa.Pottkaemper@rewe-group.com



- ▶ **REWE Markt GmbH**
Zweigniederlassung Nord
HR Kompetenzcenter (VS)
Frau Ledebor
Tel.: 040 52204-378

- ▶ **REWE Markt GmbH**
Zweigniederlassung Südwest
HR Kompetenzcenter (VS)
Frau Bolich
Tel.: 06222 574-861

- ▶ **REWE Markt GmbH**
Zweigniederlassung Ost
HR Kompetenzcenter (VS)
Frau Zander
Tel.: 03328 3314-331

- ▶ **REWE Markt GmbH**
Zweigniederlassung Süd
HR Kompetenzcenter (VS)
Frau Bauer
Tel.: 08122 985-500

- ▶ **REWE Markt GmbH**
Zweigniederlassung West
HR Kompetenzcenter (VS)
Frau Funk
Tel.: 02233 9673-516

- ▶ **REWE Markt GmbH**
Zweigniederlassung Mitte
HR Kompetenzcenter (VS)
Frau Gröschel
Tel.: 06003 85-2807



Weitere Informationen und Einblicke gibt es hier:

rewe.de/ausbildung



Bitte beachten Sie:

Aus Gründen der besseren Lesbarkeit wurde in der Regel die männliche Schreibweise verwendet. Wir weisen an dieser Stelle ausdrücklich darauf hin, dass sowohl männliche und weibliche als auch divers geschlechtliche Personen in den entsprechenden Texten gemeint sind.